



SkiClub **GRANADA**

Programa Colegio El Carmelo





¿quiénes somos?



Sección de competición de esquí alpino en el Club de Esquí Caja Granada



Cese de actividad del Club Caja Granada en verano de 2014.

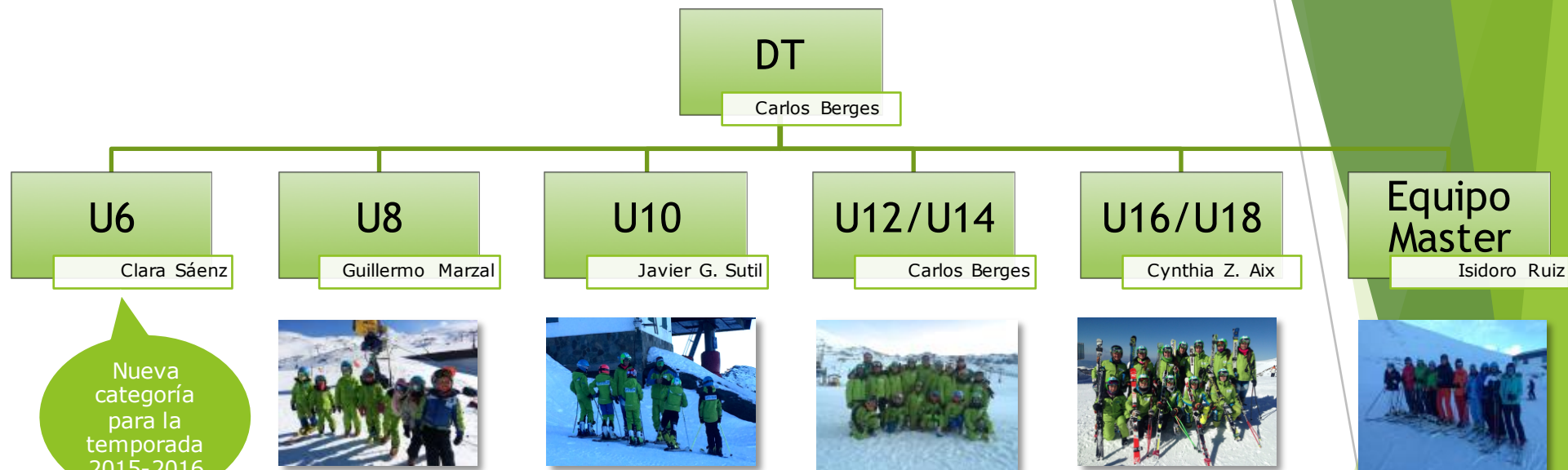
Se funda

*SkiClub***GRANADA**

con el apoyo del 100% de los socios que estaban en competición.

The logo for SkiClub Granada, consisting of the letters "SCG" in a stylized, blue, italicized font.

Estructura Deportiva



Nueva categoría para la temporada 2015-2016

Entrenamientos desde los 3 hasta los 18 años.

60 deportistas entre todas las categorías.

Nuestro objetivo es incorporar los valores positivos del deporte a través del esquí alpino.

¿Qué relación tenemos con el Colegio El Carmelo?



Programas anuales

- Más de 70 sesiones en nieve en Sierra Nevada.
- Concentraciones estivales en Chile, Francia, Indoor Madrid, CAR Sierra Nevada....



Preparación Física

- Complementamos nuestro programa específico de nieve con uno de preparación física para garantizar el rendimiento deportivo e ir inculcando estilos de vida saludables.



Instalaciones deportivas

- Colegio El Carmelo y SCG tiene un acuerdo de colaboración para el uso de las instalaciones deportivas y de esta forma nuestros deportistas cuentan con excelentes medios para su preparación física.

Alumnos del colegio ya son corredores de SCG representando y compitiendo por Andalucía en la Copa de España. Este programa puede ser un magnífico punto de partida para saber si el esquí es tu deporte y aprovechar así todas las facilidades que en Granada tenemos para la práctica del mismo, ¿Te animas?



Programas Colegio El Carmelo

Temporada 2015/2016

¿A quién
va
dirigido?

- Está orientado para alumnos entre los 3 y los 16 años.
- El objetivo es ofrecer la posibilidad de introducirse en la práctica del esquí alpino de una forma divertida y segura.
- Y para aquellos que ya hayan esquiado, afianzar y mejorar su nivel de esquí.



- El programa está compuesto por una oferta de 10 días de esquí indivisible, lo que permite que cada grupo tenga un carácter cerrado y garantice una evolución en cada sesión.

- El programa solo será llevado a cabo en jornadas con condiciones meteorológicas favorables. Aquellas sesiones suspendidas por tiempo adverso se recuperarán en sesiones posteriores.



Metodología SCG. Colegio El Carmelo



SCG

DIVERSIÓN

Pretendemos que nuestros soci@s quieran esquiar cada día y por ello nuestra mayor responsabilidad es que vuestros hij@s disfruten cada día que estén en su club.

Programas Colegio El Carmelo

Temporada 2015/2016. Calendario

CALENDARIO SKI CLUB GRANADA TEMPORADA 2015 - 2016															
MES	L	M	X	J	V	S	D	MES	L	M	X	J	V	S	D
DICIEMBRE	30	1	2	3	4	5	6	FEBRERO	1	2	3	4	5	6	7
	7	8	9	10	11	12	13		8	9	10	11	12	13	14
	14	15	16	17	18	19	20		15	16	17	18	19	20	21
	21	22	23	24	25	26	27		22	23	24	25	26	27	28
	28	29	30	31	1	2	3		29	1	2	3	4	5	6
ENERO	4	5	6	7	8	9	10	MARZO	7	8	9	10	11	12	13
	11	12	13	14	15	16	17		14	15	16	17	18	19	20
	18	19	20	21	22	23	24		21	22	23	24	25	26	27
	25	26	27	28	29	30	31		28	29	30	31			
SESIONES EN NIEVE						10 Sesiones		DÍAS ESTABLECIDOS PARA POSIBLE RECUPERACIÓN DE SESIONES O PROLONGACIÓN DEL PROGRAMA						20 Sesiones	

- Debido a las edades de los integrantes de esta categoría, el calendario del programa contempla días establecidos para posibles cambios de las jornadas de esquí. SCG considera que las sesiones en edades tan jóvenes y de iniciación se deben de hacer siempre bajo unas condiciones favorables, por ello, todas las jornadas establecidas en ROJO en el calendario se confirmarán vía correo electrónico el jueves de la misma semana en función de las previsiones meteorológicas.
- No obstante, Sierra Nevada cuenta con mas del 70% de los días soleados convirtiéndose en la estación de Europa con mayor atracción en cuanto a meteorología se refiere.

Programas Colegio El Carmelo

Temporada 2015/2016

Horarios

(están sujetos a variaciones debido al medio)

- Las sesiones en pista serán a las 9:30 y finalizarán a las 14:30. El traslado desde Granada será a las 8:00 h y la llegada a las 16:30 h.
- El servicio de transporte está incluido en el precio del programa. El lugar de salida y llegada será en el Palacio de los Deportes.

- Los horarios de comida y descanso serán establecidos por los profesores.

- Cada alumno deberá acudir a las sesiones con mochila de pista en la cual deberá llevar hidratación, comida y ropa extra de abrigo.

Equipamiento y material específico

- Ski Club Granada dispone de esquís y botas. El alquiler de los mismos vienen incluidos en el precio del programa.

- **EL USO DE CASCO ES OBLIGATORIO** para todas las sesiones. El coste de alquiler del mismo viene incluido en el programa.

- Chaqueta, pantalón, guantes y máscara solar son de carácter obligatorio. Dicho equipamiento no viene incluido en el precio del programa.



Requisitos y documentación

Me quiero inscribir en el club, ¿Qué debo hacer?

- Rellenar el FORMULARIO DE INSCRIPCIÓN SCG ADJUNTANDO UNA FOTOGRAFÍA ACTUAL y el DNI escaneado en caso de poseer.

- La cuota de inscripción de 70 euros (incluida en el precio del programa).

Requisitos Federativos FADI



- Obtener la tarjeta federativa NIEVE-FADI a través del club. El coste de dicha licencia está incluida en el precio del programa.

- Con dicha licencia se obtiene seguro en pista y tiene vigor desde el 15 de noviembre de 2015 al 30 de abril del 2016.

Tarifas de los forfaits

- Ski Club Granada facilitará para la actividad un forfait (tarjeta Sierra Nevada Club) de 10 días no consecutivos. El coste del forfait esta incluido en el precio del programa.

- La tarjeta Sierra Nevada Club es propiedad de Cetursa. La reimpresión de la tarjeta Sierra Nevada Club por causas ajenas al propio uso de la misma (p.e. rotura, pérdida, mal uso,...) tendrá un coste de 10 € cada vez.



Desgloses programas Colegio El Carmelo. Temporada 2015/2016

Desglose del programa

- Todos los programas incluyen:
 - Cuota de inscripción.
 - 10 jornadas de esquí con profesor.
 - Forfaits 10 días no consecutivos.
 - Alquiler material duro: Esquí, botas, bastones y casco.
 - Tarjeta Nieve infantil FADI.
 - Transporte Granada-Sierra Nevada.

Coste del programa por categoría

- De 3 a 5 años: 570 €. Miembros del AMPA: 520 €.
- De 6 a 12 años: 780 €. Miembros del AMPA: 730 €.
- De 13 a 14 años: 850 €. Miembros del AMPA: 800 €.

Devoluciones

Si un socio no se presenta a la actividad, no se hará efectiva ninguna devolución.

En el improbable caso de lesión de larga duración (más del 50% de la actividad) se devolverá la parte proporcional.

Preguntas frecuentes

¿No son muy "chicos" los niños de 3 a 5 años para empezar en la práctica del esquí?

- Al contrario, es una edad perfecta porque tienen una capacidad de adaptación al medio excelente, de hecho es la edad recomendada de iniciación en este deporte.
- Además, los niños de 3 a 5 años tienen una atención personalizada y un plan de entrenamiento específico.

¿Tengo que hacer uso del transporte obligatoriamente?

- No, no es obligatorio. Si el alumno tiene opción de subir con sus padres puede hacerlo e incorporarse al grupo en la propia estación. Ante esta opción, el coste del programa no se verá afectado.
- Además, Ski Club Granada permite siempre que haya plazas libres en el autobús, la posibilidad de que los padres de los alumnos entre 3 y 5 años hagan uso del transporte algún día por si tienen alguna duda sobre su adaptación.

Tengo mi propio material de esquí. ¿Puedo usarlo?

- Ski Club Granada pone a disposición de los alumnos el material adecuado para el programa a desarrollar. Si tienes material y es apto para el plan de trabajo previsto no hay problema en usarlo.
- No obstante, dicho material debe ser revisado por el club para comprobar la validez del mismo.
- Ante esta opción, el coste del programa no se verá afectado.



Preguntas frecuentes

¿Qué pasa con los días que no se pueda realizar las sesiones de esquí?

- Según el calendario que detallamos en este dossier, se ha previsto de una serie de días "fijos" (marcados en rojo) para llevar a cabo las clases de esquí.
- Si alguno de estos días tuviera unas condiciones no adecuadas se moverá a uno de los días "marcados en amarillo".

¿Cómo son los grupos de esquí?

- Los grupos se conforman por edad y nivel de esquí para garantizar una enseñanza correcta y adecuada.
- Al ser un programa de días indivisibles los grupos establecidos el primer día serán mantenidos a lo largo del programa para crear un ambiente de compañerismo y de equipo.

Mis padres están en Sierra Nevada, ¿puedo seguir esquiando?

- Sí, el forfait es valido para toda la jornada de esquí.
- Sin embargo, en ese caso los padres del alumno deben hacerse responsables de recoger al alumno en el punto de encuentro establecido por Ski Club Granada en Sierra Nevada.
- Además, en el caso de disponer de material del club (esquís, botas, etc...) deberán comprometerse a la devolución del mismo.



¿Quieres ver nuestro trabajo?
Haz clic aquí y
te lo mostraremos



▶ [Canal You Tube Ski Club Granada](#)



▶ [Prezi Ski Club Granada](#)



▶ [Facebook Ski Club Granada](#)



▶ [Twitter Ski Club Granada](#)



Información del promotor



Datos personales

Nombre y apellidos: Carlos Berges del Estal

Lugar y fecha de nacimiento: Madrid. 23/09/1984

Teléfono: (+34) 659 570 459

E- mail: clubesquigranada@gmail.com / carlosbergesdelestal@gmail.com

Formación académica

Licenciado en Ciencias económicas en la Universidad de Granada

Técnico deportivo nivel 3. 2007/2008. CEDI Sierra Nevada

Técnico deportivo nivel 2 2004/2005. Escuela Española de Esquí. Candanchú

Técnico deportiva nivel 1 2003/2004. CEDI Sierra Nevada

Experiencia profesional relevante

Actualmente, Director Técnico del Ski Club Granada desde junio de 2014.

Formador en el IAD-FADI de los Técnicos Deportivos Nivel 1, 2 y superior en Sierra Nevada. Temporada 2014-2015.

Entrenador esquí alpino en Club Ski La Parva (Chile) temporada 2014. Categoría FIS.

Entrenador esquí alpino Club de Esquí Caja Granada. Categoría U14/U16 y U18. Temporada 2013-2014.

Profesor de Freeride en Temple Basin (Nueva Zelanda). Temporada 2013.

Entrenador del Equipo Nacional de Skicross entre las temporadas 2009-2010, 2010-2011 y 2011-2012.

